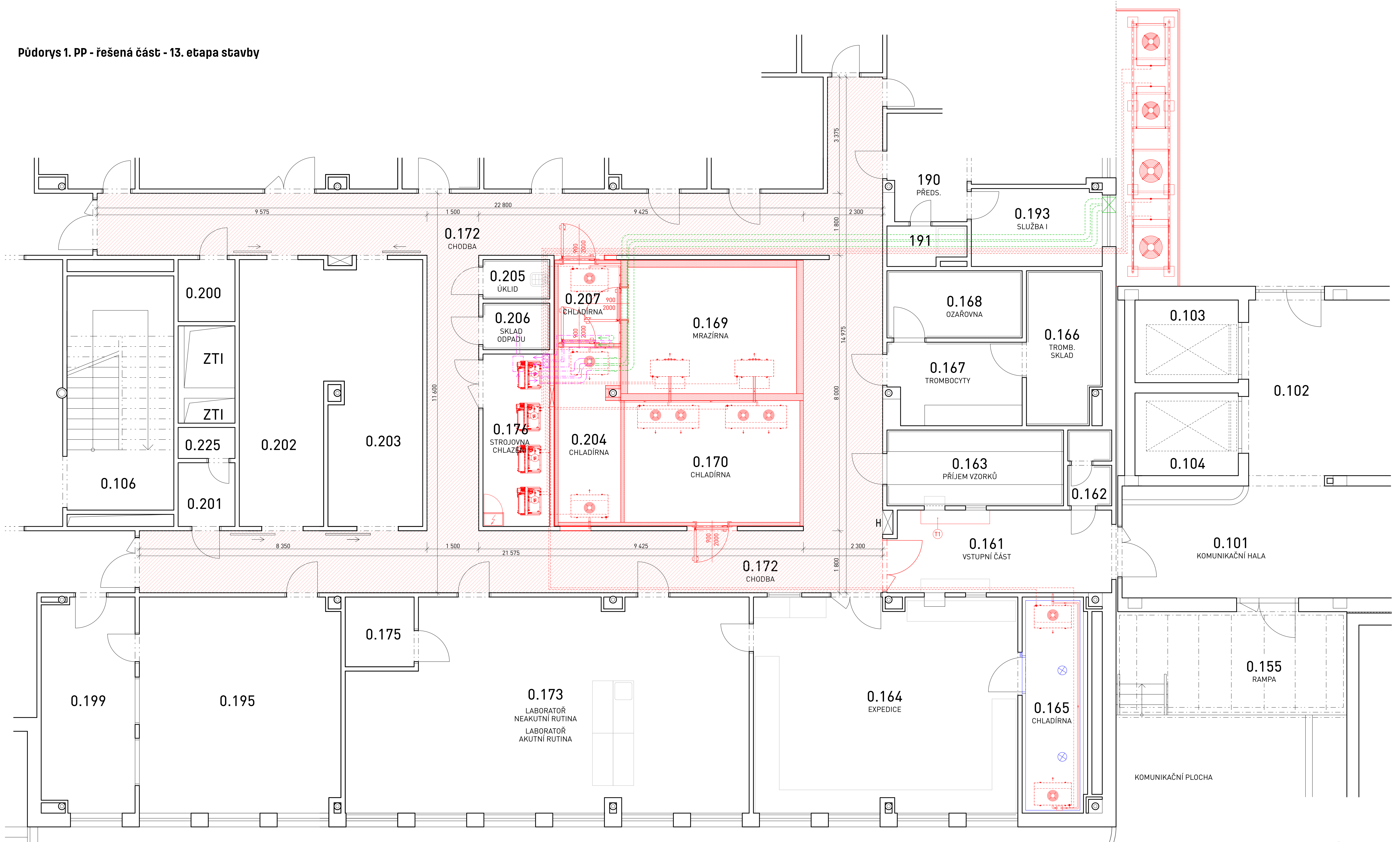


Půdorys 1. PP - řešená část - 13. etapa stavby



POZNÁMKY:

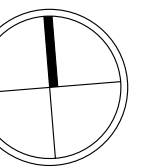
- Výkres zahrnuje 13. etapu stavby.
- V určených etapách a v koordinaci s lékařským provozem, který zůstane plně zachován, bude odstraněno původní linoleum z plochy v rozsahu dle výkresu a položeno PVC nově - stejný, případně obdobný materiál i barva - bude řešeno s dodavatelem v koordinaci s investorem v rámci kontrolního dne stavby. Nutno zachovat fabiony.
- Budou zapraveny stěny a provedena výmalba celého řešeného prostoru (nové místnosti i chodby v okolí stavby).
- Bude odvezen kontejner na odpad a stavební suť.

LEGENDA

- stávající konstrukce
- sendvičové panely nových chladíren a mrazírny
- nové svislé konstrukce
- výměna původního linolea za nové
- původní technologie chlazení, včetně vestavěných chladicích a mrazicích komor
- orientační poloha stávajícího zařízení vzduchotechniky
- předpokládaná trasa rozvodů vzduchotechniky, vedených v podhledu
- nová chladicí a mrazicí technologie + nová elektrorozvodna
- nové rozvody chladicí a mrazicí techniky
- přesun zařízení a prodloužení rozvodů vzduchotechniky

(T1)

parapetní deska 400 x 2000 mm - dřevotřísková s laminovaným povrchem, HPL, barva a dekor dle výběru investora



Revize — 00 | Souřadnicový systém — BPV | 0,000 — |

Akce — T10 výměna chladicích boxů - část: EXPEDICE | Místo stavby — FNB, objekt I2, 1. PP |

Parcela — 1681/24, 1681/25 | Katastrální území — Starý Liskovec [612014] |

Investor — FNB, Jihlavská 20, 625 00 Brno |

Vypracoval — Ing. Kateřina Zonová | Kontroloval — Ing. arch. Jiří Marek |

Stupeň — dokumentace pro provedení stavby | Část — architektonicko stavební řešení | 13. etapa stavby |

Výkres — Půdorys 1. PP - řešená část | Číslo výkresu — 14 | Měřítko — 1:50 | Datum — listopad 2024 |